

LED CEV 60cm SA STARTEROM T8 8W NW PRIRODNO BELA OSRAM



Šifra proizvoda: 4058075817937

Proizvođač: Osram



389 RSD

Neto cena (bez pdva): 324 RSD

Opis proizvoda

- OSRAM LED staklena cev
- Bezbedna, ekonomična i ekološka (ne sadrži živu)
- Lako se instalira, ima dug radni vek i predviđena je da u potpunosti zameni stare fluorescentne cevi
- Zahvaljujući staklenom kućištu nema savijanja
- Zbog instantnog vremena zagrevanja (manje od 0.5 s) može se koristiti i sa senzorima
- Primenjiva u fabrikama, skladištima, bankama, super marketima...
- **Ovaj tip cevi koristi kratkospojivi starter, koji se stavlja umesto postojećeg da bi LED cev radila (u sklopu isporuke)**

Brend	OSRAM
Tip	Cev
Napajanje	220-240 V~ / 50 Hz
Snaga	8 W
Struja	68 mA
Grlo	G13
Boja svetlosti	Hladno bela
Temperatura svetlosti	4000 K

Jačina svetlosti	900 lm
Ugao osvetljenja	160°
Vreme zagrevanja	<0.5 s
Potrošnja	8 kWh / 1000 h
Radni vek	30000 h
Broj uklj. / isklj.	50000
Dimabilnost	Ne
Materijal kućišta	Staklo
IP zaštita	IP20
Radna temperatura	-20 do +45°C
Dimenzije	603x27 mm
Ostale napomene	Nije namenjena za upotrebu sa LED armaturama iz ALC serije

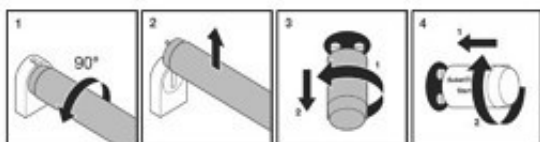
- **Nortec doo - LEDSRbija.rs** - trudimo se da budemo što precizniji u opisu proizvoda te isto tako ne garantujemo da su svi tačni i bez grešaka.
- Slike ne moraju biti 100% identične proizvodima. Ukoliko primetite greške, molimo Vas da nam se javite.
- **Sve cene važe samo za online plaćanje tj kupovinu putem našeg sajta (preko interneta)**
- Pre kupovine molimo vas da proverite cenu i da li je proizvod dostupan, ukoliko piše da nema na lageru.
- Cene i dostupnost proizvoda nisu konstantne, često dolazi do promena kod dobavljača usled situacije na tržištu
- **Cene su sa uračunatim popustima i PDV-om.**

Deklaracija

- **Naziv proizvođača:** Osram
- **Marka proizvoda:** Osram
- **EAN kod:** 4058075817937

Specifikacija

- **Boja svetlosti:** Prirodno bela 4000-4500K
- **Dimovanje:** Ne
- **Dužina:** 600mm
- **IP standard:** IP20
- **Jačina (snaga):** 8W
- **Jedinica mere:** kom
- **Lumen:** 900Lm
- **Napon:** 220V
- **Saobraznost:** 2 god.
- **Grlo:** G13-T8
- **Potrošnja :** 8 kWh/1000h

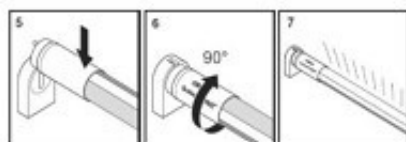


1
Okrenite staru
LED cev

2
Izvadite je iz
kućista

3
Uklonite stari
starter

4
Ubacite Substitube
starter



5
Ubacite Substitube
cev

6
Okrenite je
da se fiksira

7
Uključite